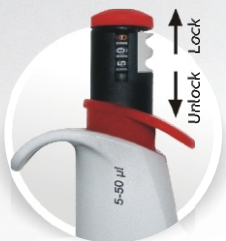


Guia Rápido de Operação

• Seleção de volume (pipetas variáveis)

- 1 Destrave o seletor de volumes pressionando a trava para baixo.
- 2 Escolha o volume desejado girando a capinha colorida.
- 3 Trave o controlador puxando a trava para cima.

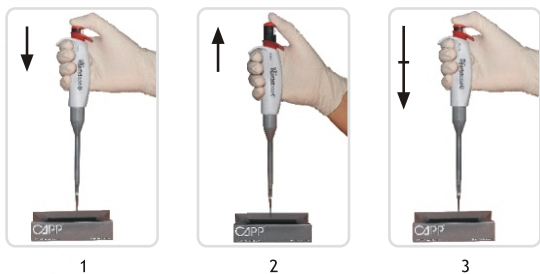


Jamais efetue a seleção de volume enquanto o controlador estiver travado.

Controlador de volume fixo - caso tenha uma rotina de pipetagem em um mesmo volume, recomendamos a compra de controladores de volume fixos, que são a forma mais cômoda e segura de pipetar com alta precisão e exatidão.

• Procedimento geral:

- 1 Pressione o êmbolo até a primeira parada.
- 2 Introduza a ponteira no líquido, libere o êmbolo lentamente e mantenha a ponteira introduzida no líquido durante 1 segundo.
- 3 Posicione a pipeta onde a amostra será dispensada. Pressione o êmbolo até a primeira parada para dispensar, e até a segunda parada com a finalidade de expulsar o líquido remanescente.

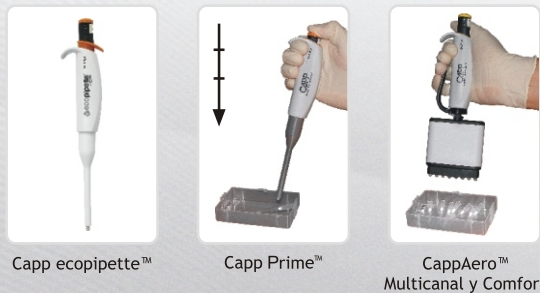


• Ejeção da ponteira:

Capp ecopipette™ - pressione o expulsor de ponteiras.

Capp Prime™ - expulse a ponteira pressionando o êmbolo de pipetagem até a terceira parada.

CappAero™ Multicanal e CappAero Comfort - pressione o ejetor localizado na lateral da pipeta.



Capp ecopipette™

Capp Prime™

CappAero™
Multicanal y Comfort

• Limpeza

Utilize soluções de limpeza comuns como detergente diluído em água, agentes antisépticos ou etanol 60-70%. Retire o ejetor puxando-o e torcendo-o ao mesmo tempo.



• Autoclavagem

Retire o controlador de volumes e coloque a pipeta na autoclave. Autoclavagem não pode exceder 20 minutos a 121°C. Espere a pipeta retornar à temperatura ambiente antes de reutilizá-la.

• Assistência técnica

A Capp oferece manutenção e calibração de micropipetas. Para maiores informações, contate seu distribuidor local. Ao enviar a pipeta, assegure que a mesma tenha sido descontaminada.

• Número de série

As pipetas Capp possuem no. de série gravado na empunhadura e no controlador de volumes. Mencione estes códigos ao contatar um representante Capp para assuntos relacionados a respectiva micropipeta.

CAPP®

Landbrugsvej 10 | DK 5260 | Odense S | Denmark
Tlf +45 6613 6140 | Fax +45 6613 2770
www.cappbrand.com | info@capp.dk